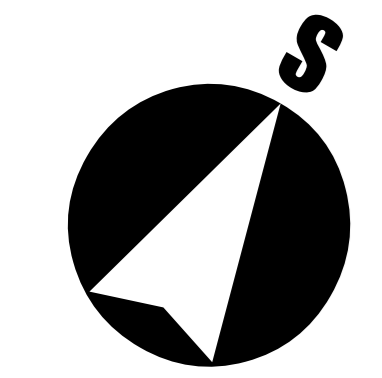
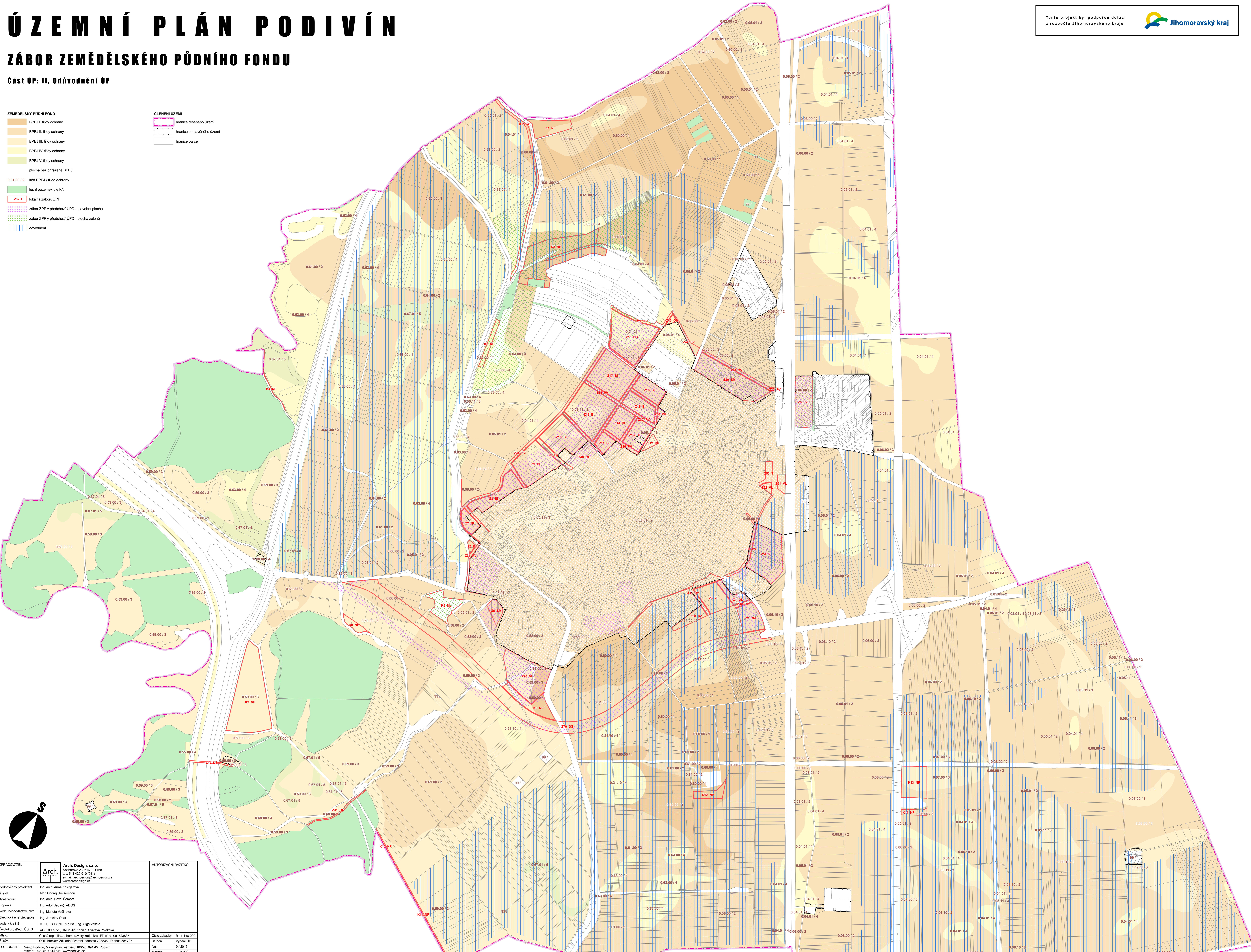


ÚZEMNÍ PLÁN PODIVÍN

ZÁBOR ZEMĚDĚLSKÉHO PŮDNÍHO FONDU

Část ÚP: II. Odůvodnění ÚP

- ZEMĚDĚLSKÝ PŮDNÍ FOND**
- BPEJ I. třídy ochrany
 - BPEJ II. třídy ochrany
 - BPEJ III. třídy ochrany
 - BPEJ IV. třídy ochrany
 - BPEJ V. třídy ochrany
 - plocha bez přířazené BPEJ
 - kód BPEJ / třídy ochrany
 - lesní pozemek dle KN
- ČLENĚNÍ ÚZEMÍ**
- hranice řešeného území
 - hranice zastavěného území
 - hranice parcel
- ZPZ T**
- lokality záboru ZPF
 - zábor ZPF v předchozí ÚPD - stavební plocha
 - zábor ZPF v předchozí ÚPD - plocha zeleně
 - odvodnění



| | | | |
|--------------------------|---|--------------------|--------------|
| ZPRACOVATEL | Arch. Design s.r.o. Suchbátova 23, 616 00 Brno tel: 541 420 910 (911) e-mail: archdesign@archdesign.cz www.archdesign.cz | AUTORIZAČNÍ RÁZKOT | |
| Zodpovědný projektant | Ing. arch. Anna Kolářová | | |
| Kontrola | Mgr. Ondřej Hejzlmann | | |
| Kontroloval | Ing. arch. Pavel Šemora | | |
| Doplnění | Ing. Adal. Jeleň, ADOS | | |
| Vodní hospodářství, plyn | Ing. Marieta Vašíková | | |
| Elektrická energie, sítě | Ing. Jaroslav Čepel | | |
| Voda a energie | ATELIER FONTES s.r.o., Ing. Olga Veselá | | |
| Životní prostředí, ÚSES | ADOS s.r.o., Březiv. ul. Kocouh, Sušice, Jihozápadní | | |
| Místo | Česká republika, Jihomoravský kraj, okres Brno-venkov, k.ú. 723835 | Číslo zakázky | B-11-146-000 |
| Správa | CRP Brno, Základní územní jednotka 723835, ID obce 584797 | Stupeň | Výšerný ÚP |
| OBJEDNATEL | Město Podivín, Masarykovo náměstí 180/20, 691 45 Podivín telefon: +420 513 346 511, www.podivin.cz | Datum | 9/2016 |
| PORÝZOVATEL | Městský úřad Brno, odbor rozvoje a správy, Oddělení úřad územního plánování nám. T. G. Masaryka 3, 602 01 Brno | Metřík | 1:5 000 |
| ZAKÁZKA | Územní plán Podivín | | |
| VÝKRES | Zábor zemědělského půdního fondu | Číslo výkresu | 05. |

